

POVRCH ÚZEMÍ

3075/20-ost. pl.  
AŠ1

PODÉLNÝ PROFIL  
ROZV. ŘADU "A1"  
(REKONSTR.)  
M 1:250/100

4004 - ostatní plocha

252/11-ostatní pl.  
252/10-ost. pl.

NAPojENÍ NA STAVAJÍCÍ  
VODOVODNÍ ŘAD  
KABEL VO  
VODOVODNÍ ŘAD "D1"  
STAV. VZDUŠNÉ VEDENÍ NN  
STAV. PLYNOVOD  
PŘÍP. DEŠT. KANAL. OD DS  
KABEL SEK (TELEFON)  
NAPojENÍ VODOVODNÍ PŘÍPOJKY  
STL PLYNOVODNÍ PŘÍPOJKA  
JEDNOTNÁ KANAL. PŘÍPOJKA  
DN 200 (REKONSTRUKCE)  
KABEL NN  
JEDNOTNÁ KANALIZACE  
-STOKA AF-1  
LB1

STAV. DEŠT. KANALIZACE  
(BUDE ZRUŠENA)

STAV. STL PLYNOVOD  
JEDNOTNÁ KANALIZACE  
OD JEDNOTY

NAPojENÍ VODOVODNÍ PŘÍPOJKY

STL PLYNOVODNÍ PŘÍPOJKA  
KABEL NN

PŘÍPOJKA JEDN. KANALIZACE

KABEL NN

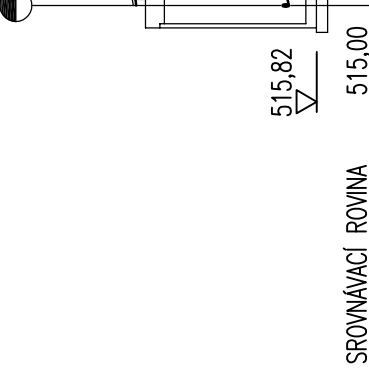
STAV. VZDUŠNÉ VEDENÍ  
SEK (TELEFON)  
NAPojENÍ VODOVODNÍ PŘÍP.

STL PLYNOVODNÍ PŘÍPOJKA

KABEL NN (2x)  
TRUBKA HDPE  
KABEL VĚRTEL. OSVĚTL.  
KABEL NN  
STAV. PLYNOVOD

NAPojENÍ ŘADU "A"  
KABEL SEK (TELEFON)  
LB5

NAVŘ. JEDN. KANAL.  
LB6  
STAV. KANAL.  
LB7  
H3=V1



SROVNÁVACÍ ROVINA

HLOUBKA VÝKOPU

KÓTA UPRAV. TERÉNU

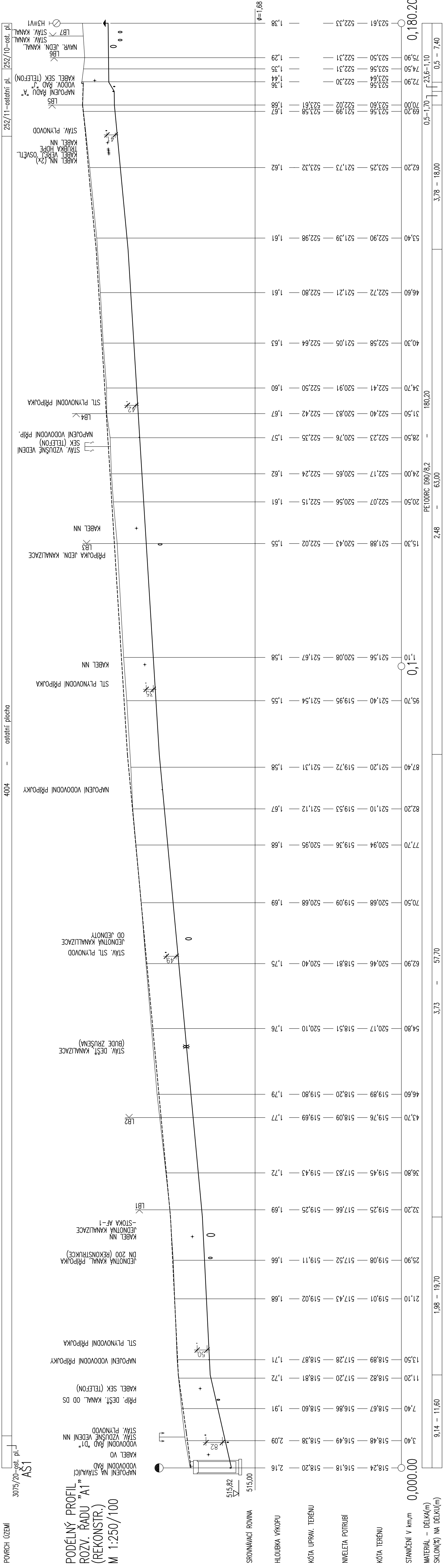
NIVELETA POTRUBÍ

KÓTA TERÉNU

STANIČENÍ V km,m

MATERIÁL - DÉLKA(m)

SKLON(%) NA DÉLKA(m)



POZNÁMKA :

PŘI KŘÍŽENÍ PLYNOVODU STOKOVÝM POTRUBÍM  
V MENŠÍ VZD. NEŽ 500 mm, MIN. VSAK  
150 mm. BUDE PLYNOVOD Z PE OPATŘEN  
CHRÁŇČKOU, PŘESAHUJÍCÍ STOKOVÉ POTRUBÍ  
NA KAŽDOU STRANU O 1000 mm.

ZODPOVĚDNÝ PROJEKTANT	Ing. Martin Růžička CSC.	VYPRACOVAL	Radek Škapa, Pavel Krejčí	Radek Škapa
INVESTOR	Obec Staré Hbzi, Staré Hbzi č.p. 35, 378 71			Projektová a inženýrská činnost ve výstavbě
MÍSTO STAVBY	k.ú. Staré Hbzi [ 754-323 ]			sidlo: Na Parkové 143 588 56, Tel: 2
KRAJ	Jihomoravský	OKRES	Jindřichův Hradec	IČO: 718 08 205
NAZEV AKCE	Staré Hbzi-rekonstrukce kanalizace a vodovodu vč. změny stavby před dokončením - I. etapa			FORMÁT 4 x A4
OBJEKT	D.1. Stavění a technologická část			MĚŘÍTKO 1:250/100
NAZEV VÝKRESU	PODÉLNÝ PROFIL ROZVODNÉHO ŘADU "A1"			DATUM listopad 2025
				ČÍSLO ZÁKAZKY 13-2025
				ČÁST 5.
				PARTE -